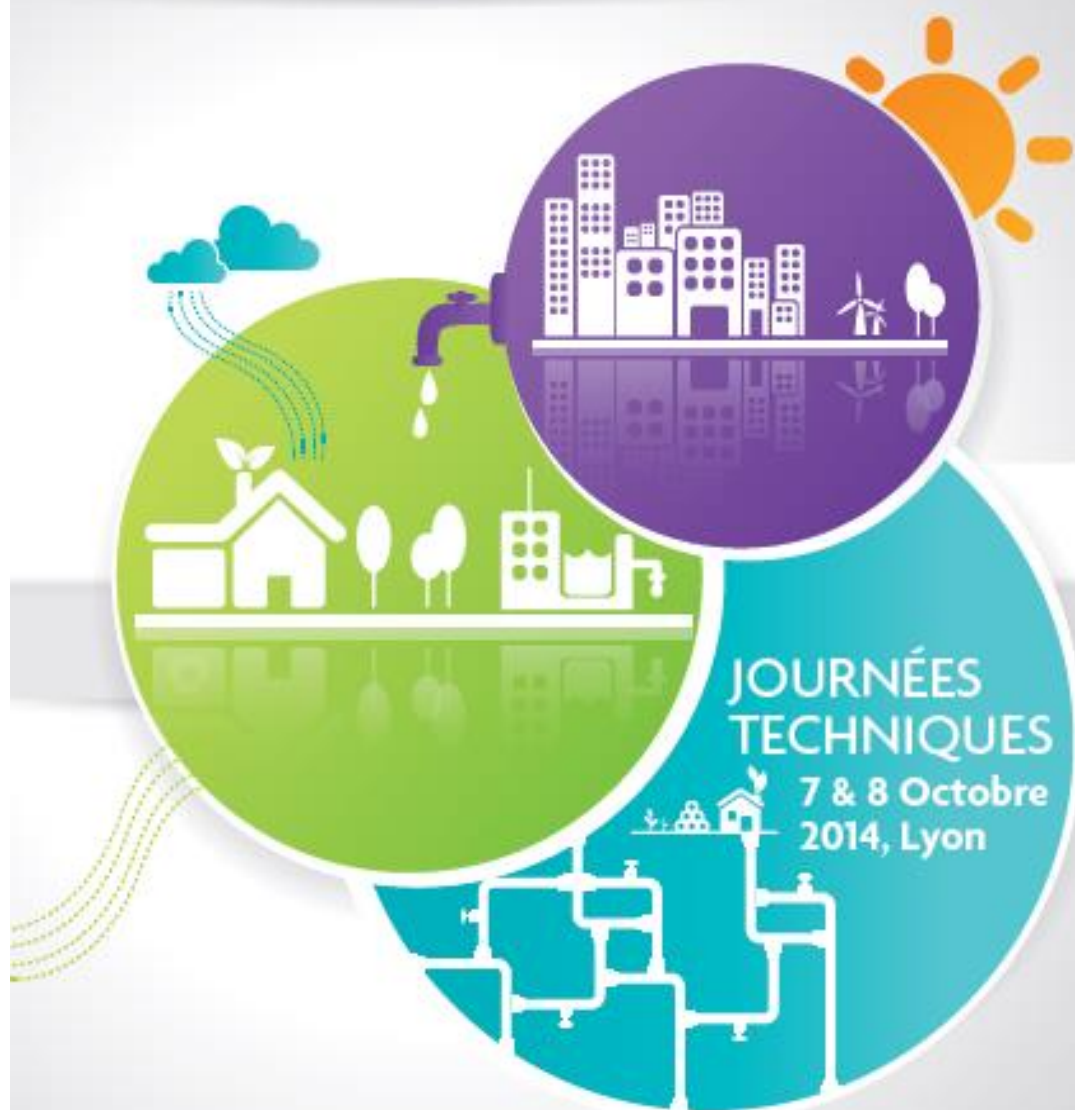


Gestion patrimoniale des réseaux d'eau potable et d'assainissement & Réforme du guichet unique



Avec le soutien de

& **GRANDLYON**
communauté urbaine

Présentations à télécharger

Mardi 7 octobre 2014

OUVERTURE

Pierre-Alain ROCHE, Président de l'ASTEE

Martin GUESPEREAU, Directeur Général, Agence de l'Eau Rhône Méditerranée & Corse

SESSION EAU POTABLE

Président de session : **Christophe BONNIN**, commission eau potable de l'ASTEE

Table ronde : La gestion du patrimoine « eau potable » : un enjeu décisif

Animée par : **Jean Pierre RIDEAU**, Président de la commission Label Canalisateur

Intervenants : **Catherine GIBAUD**, MEDDE/DEB. **David GANDAUBERT**, Canalisateur de France.

Véronique HEIM, SEDIF. **Tristan MATHIEU**, FP2E. **Hortense BRET**, Eau de Paris

Mise en place de la gestion patrimoniale par des services d'eau potable

Hortense BRET, Eau de Paris, **Véronique HEIM**, SEDIF

La gestion du patrimoine « eau potable » : un enjeu décisif

David GANDAUBERT, Canalisateur de France

Financement des services et demande en eau

Marielle MONTGINOUL, IRSTEA

Liens entre patrimoine et qualité de l'eau

Céline MERCIER, groupe de travail de l'ASTEE

SESSION EAU POTABLE

Président de session : **Christophe BONNIN**, commission eau potable de l'ASTEE

Solutions techniques pour l'amélioration des rendements – Réseaux intelligents et capteurs. Modulation de pression

Damien LEHEMBRE, groupe de travail de l'ASTEE et **Michel LAFFORGUE**, SAFEGE

Vieillesse des ouvrages

Patrice GUILHEM, Lyonnaise des eaux

Plan d'actions de lutte contre les pertes : guide pour son élaboration

Julie PILLOT, IRSTEA

Table ronde : Prévoir et orienter

Intervenants : **Fabien ABAD**, Agence de l'Eau Rhône Méditerranée & Corse.

Emmanuel PICHON, Agence de l'Eau Loire Bretagne. **Eric BREJOUX**, ONEMA.

Gestion Patrimoniale AEP – Nouvelles Obligations réglementaires.

Quelle implication pour l'ONEMA ?

Quels outils pour les collectivités

Fabien ABAD, Agence de l'Eau Rhône Méditerranée & Corse.

Emmanuel PICHON, Agence de l'Eau Loire Bretagne. **Eric BREJOUX**, ONEMA





SESSION ASSAINISSEMENT ET EAU POTABLE

Table ronde Chartes de qualité : Pourquoi et comment ? Expériences et témoignages

Intervenants : **Odile NIEUWYAER**, Ville de Paris et animatrice du groupe de travail de l'ASTEE.

René-Claude FOUILLOUX, Agence de l'eau Seine-Normandie. **Laetitia CANTAREL**, Chargée de mission Charte Languedoc-Roussillon. **Didier MOERS**, SIARP AITF. **Jean-Christophe BEHRENS**, Cabinet MERLIN SYNTEC. **Jacques DOLMAZON** Chapon TP Canalisateur de France*

Vieillessement des réseaux sous charte

René-Claude FOUILLOUX, Agence de l'eau Seine-Normandie

SIARP : des chantiers sous Charte Agence de l'Eau

Didier MOERS, SIARP AITF

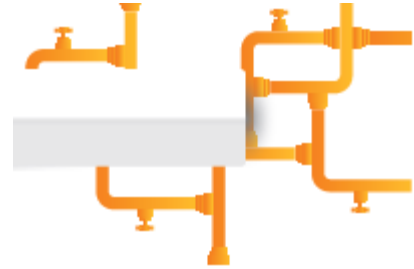
Les aménageurs lotisseurs – expérience du Languedoc Roussillon

Laetitia CANTAREL, Chargée de mission Charte Languedoc-Roussillon

Témoignage d'un maître d'œuvre

Jean-Christophe BEHRENS, Cabinet MERLIN SYNTEC





Mercredi 8 octobre 2014

SESSION ASSAINISSEMENT

Présidente de session : **Christine GANDOUIN**, présidente de la commission assainissement de l'ASTEE

Groupe de travail gestion patrimoniale : point d'avancement

Patrice DUPONT, co-animateur du groupe de travail de l'ASTEE

Surveiller et investir pour une gestion durable du patrimoine réseaux d'assainissement du SYAGE

Romain PELISSOU, SYAGE

Gestion patrimoniale des réseaux d'assainissement : intégrer les approches techniques, économiques et financières

Caty WEREY, UMR IRSTEA/ENGEES GESTE

Expérience de 25 ans de gestion patrimoniale d'une collectivité : « rebouclage des résultats avant, pendant et après travaux » - évaluation de l'efficacité dans le temps des travaux : « durabilité des techniques de réhabilitation »

Didier LESAGE, CG93- DEA 93

Courbes de survie et vision long terme

Yves LE GAT, IRSTEA Bordeaux

Nouvelles recommandations pour le dimensionnement de la réhabilitation par chemisage et tubage : Logiciel 3R2014

Dominique ORDITZ, animateur du groupe de travail de l'ASTEE

SESSION ASSAINISSEMENT

Présidente de session : **Christine GANDOUIN**, présidente de la commission assainissement de l'ASTEE

Gestion patrimoniale des réseaux d'assainissement : données et modèle pour l'aide à la programmation des inspections

Pascal LE GAUFFE, INSA Lyon et **Medhi AHMADI**, G2C Environnement

Deux cas de mise en application de la méthodologie RERAU à l'aide du système expert INDIGAU® sur le Grand Lyon et Caen la Mer

Medhi AHMADI, G2C Environnement

Gestion patrimoniale des branchements. De l'identification à l'élaboration du programme de travaux. Explication de la démarche du Conseil Général de Seine-Saint-Denis et présentation des différents rapports d'études

Stéphane CLAYETTE, CG93-DEA93

Réception, suivi et maintenance pour une pérennité de l'investissement

Marielle JANSSON CHARRIER, FNSA/SYNCRRA et **Bernard NUCCI**, FNSA/SYNCRRA

Norme NF EN 14654-1 Gestion et contrôle des opérations d'exploitation dans les réseaux d'évacuation et d'assainissement à l'extérieur des bâtiments - Partie 1 : nettoyage : Quels apports pour les maîtres d'ouvrage et professionnels de l'entretien des réseaux ?

Ludovic SERRAILLE, FNSA/SNEA



Table ronde : Lutte contre la corrosion : constats, retours d'expérience et bonnes pratiques, innovation

Animée par : Christine Gandouin, ASTEE

Intervenants : Amer AFLAK, SAFEGE. François SAUCIER, KERNEOS

[Corrosion des réseaux d'assainissement : diagnostic, réhabilitation, prévention](#)

Amer AFLAK, SAFEGE

[Technologie 100% Aluminat de Calcium: Solution pour la corrosion liée au H2S](#)

François SAUCIER, KERNEOS

SESSION EAU POTABLE ET ASSAINISSEMENT : CONSTRUIRE SANS DETRUIRE

Président de session : **Christophe BONNIN**, commission eau potable de l'ASTEE

[Avancement de la mise en œuvre de la Réforme DT-DICT](#)

Jean BOESCH, MEDDE

[Retours d'expérience liés à la réforme DT/DICT de juillet 2012](#)

Eric JANSSON, SEDIF

[Témoignage d'un maître d'œuvre](#)

Jean-Christophe BEHRENS, Cabinet MERLIN

[Les fonds de plans. Le Plan Corps de Rue Simplifié PCRS](#)

Yves RIALLANT, AFIGEO

SESSION FINALE : GESTION PATRIMONIALE « OUT OF WATER BOX »

[Réseaux de communications électroniques publics - Opportunités / Responsabilités](#)

Daniel LAGENEBRE, Région Aquitaine


[Les enjeux de GrDF pour aujourd'hui et pour demain](#)



Philippe DELORME, GrDF

CLOTURE

Laurence LUPIN, Directrice Adjointe de l'Eau, Grand Lyon

[Télécharger les photos de l'évènement](#)

 Suivez-nous sur Twitter : [@_astee](#) | [#ASTEE2015](#)

  Rejoignez-nous sur nos groupes [LinkedIn](#) et [Viadeo](#)

